
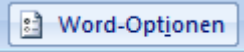


Einrichten der Wordschnittstelle für Microsoft Word 2007

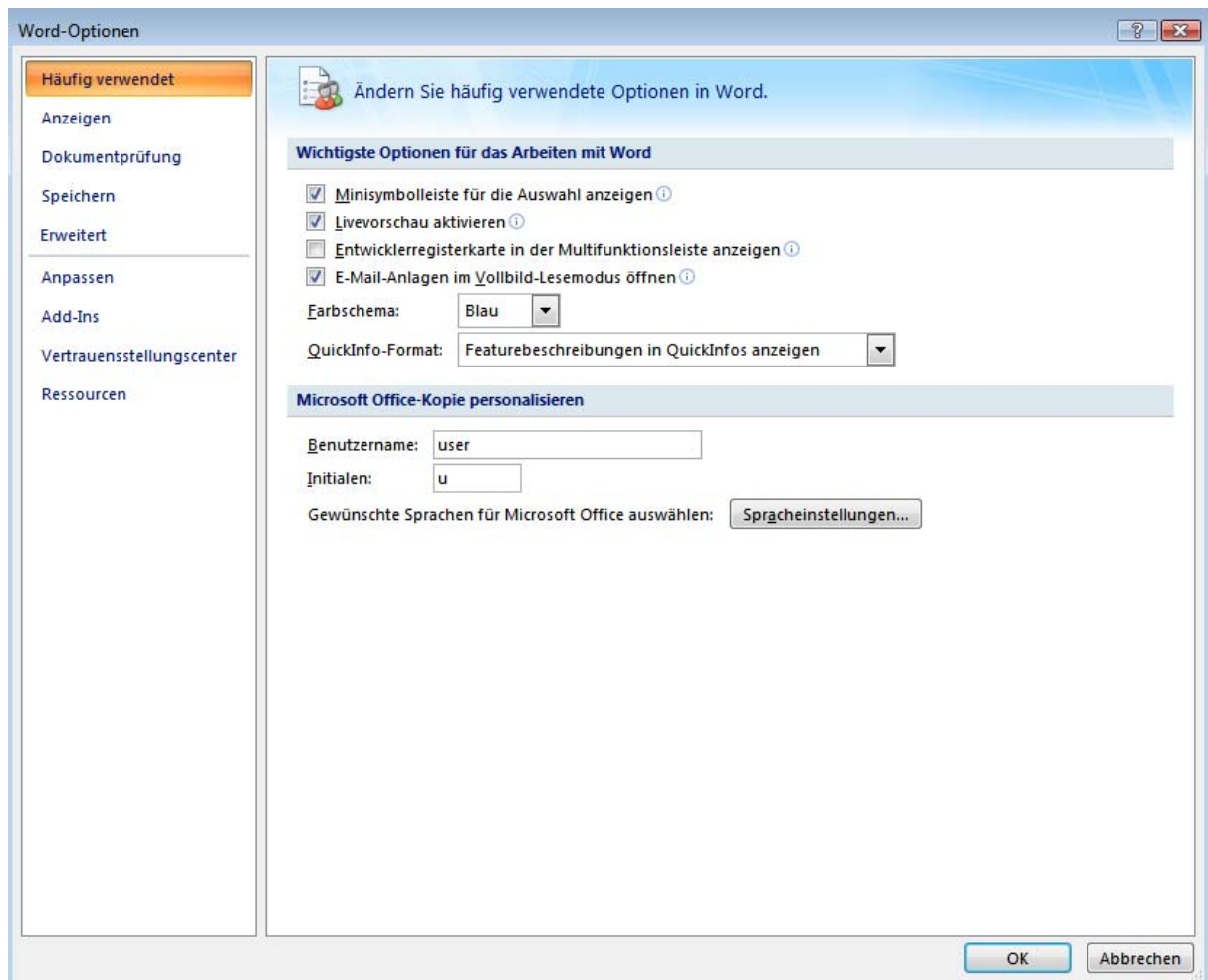
Die Einstellungen erfolgen in der Regel automatisch, wenn nach der Client-Installation Advoware das erste Mal gestartet wird. Die Einstellungen sind daher nur vorzunehmen, falls die Schnittstelle nicht ordnungsgemäß funktioniert.

Gehen Sie zur Einrichtung Ihrer Wordschnittstelle für Microsoft Word 2007 wie folgt vor:

Öffnen Sie zuerst ein Worddokument. Dieses lassen Sie im Hintergrund geöffnet.

Gehen Sie nun auf das Icon . Alle weiteren Schritte sind über dies Icon auszuführen. Wählen Sie nun den Punkt  aus. Es öffnet sich dann ein neues Fenster:

(Abb. 1)



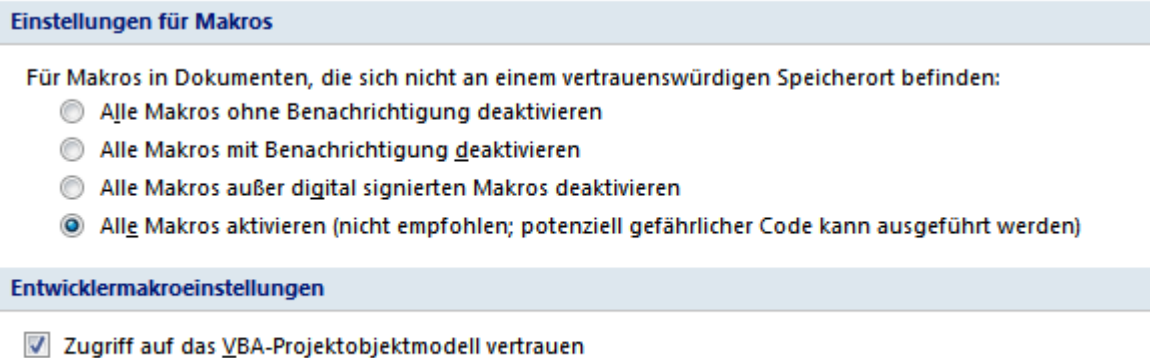
Dieses Fenster ist für die weiteren Einstellungen notwendig.

Makrosicherheit

Sie wählen zuerst den Punkt Vertrauensstellungscenter. Hier gibt es dann den Punkt Einstellungen für das Vertrauensstellungscenter sowie Einstellungen für Makros.

Sie erhalten diese Ansicht:

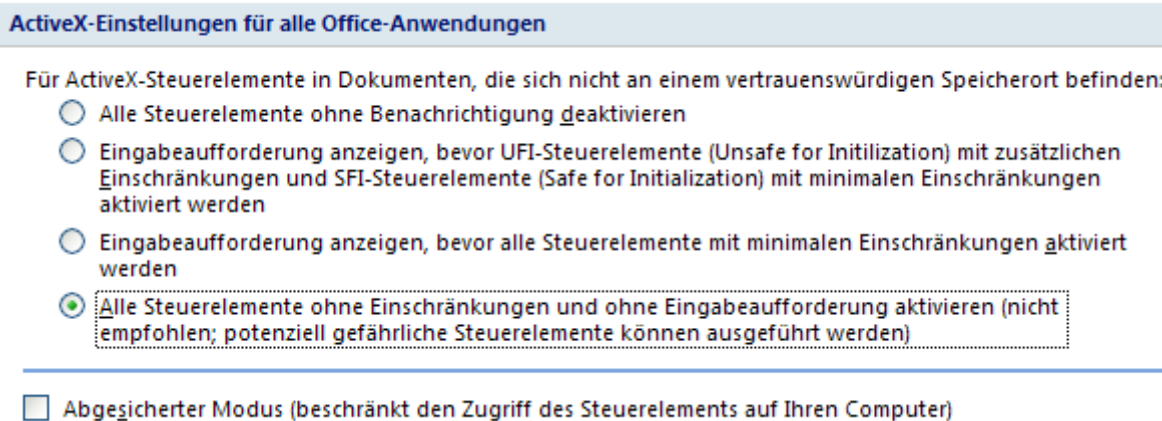
(Abb. 2)



Aktivieren Sie die Optionen bei "Alle Makros aktivieren" und bei "Zugriff auf das VBA-Projektobjektmodell vertrauen".

Gehen Sie dann im rechten Explorerbaum auf ActiveX-Einstellungen. Sie erhalten nun diese Ansicht:

(Abb. 3)



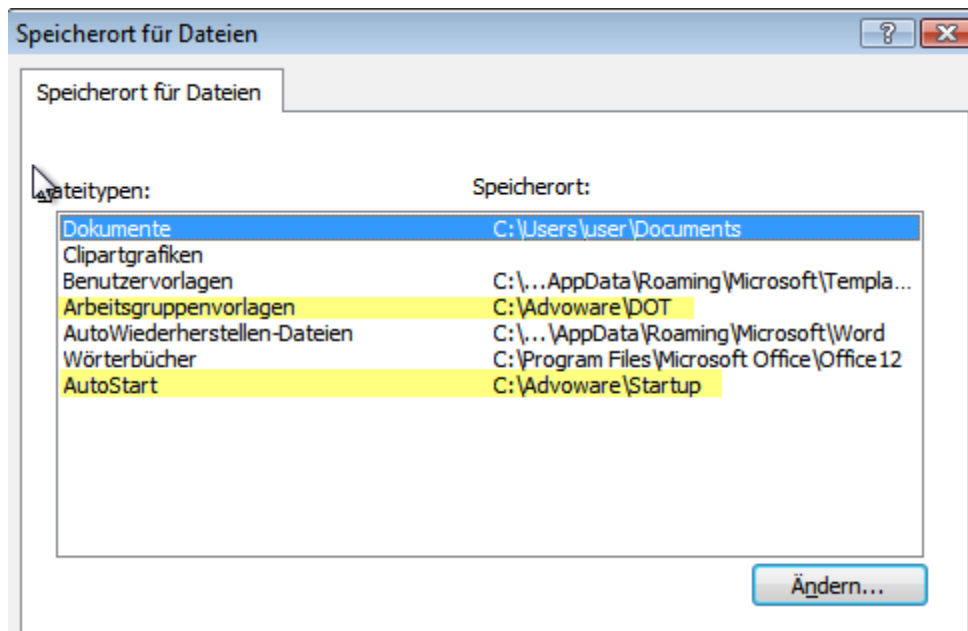
Setzen Sie den Auswahlpunkt bei "Alle Steuerelemente ohne Einschränkungen..." und nehmen Sie den Haken bei "Abgesicherter Modus" heraus.

Ihre Einstellungen gleichen dann der obigen Abbildung. Schließen Sie danach das Fenster mit OK.

Dateispeicherort

Nun sind Sie wieder in der ersten Ansicht (Abb.1). Wählen Sie nun den Punkt *Erweitert* aus. Scrollen Sie nun mit dem Cursor in dem rechten Fenster nach ganz unten und wählen Sie den Punkt *Dateispeicherorte* aus.

(Abb. 4)



In dieser Ansicht müssen Sie nun den Dateitypen *Autostart* auf die Advoware-Ordner umstellen. Dies erfolgt durch einen Doppelklick auf den Dateitypen und darauf folgende Auswahl der Speicherordner. Der Speicherordner liegt auf dem Laufwerk, auf welchem Advoware installiert wurde.

Der Speicherort muss wie folgt lauten:

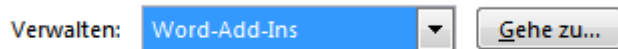
Autostart: ... \Advoware\Startup

Schließen Sie danach alle Fenster mit OK bis Sie sich wieder bei der Abb. 1 befinden.

Vorlagen und Add Ins

Kommen wir nun zu dem letzten Schritt der Einstellungen. Wählen Sie den Punkt *Add Ins* aus. Unter dem Punkt *Verwalten* wählen Sie die *Word-Add-Ins* aus.

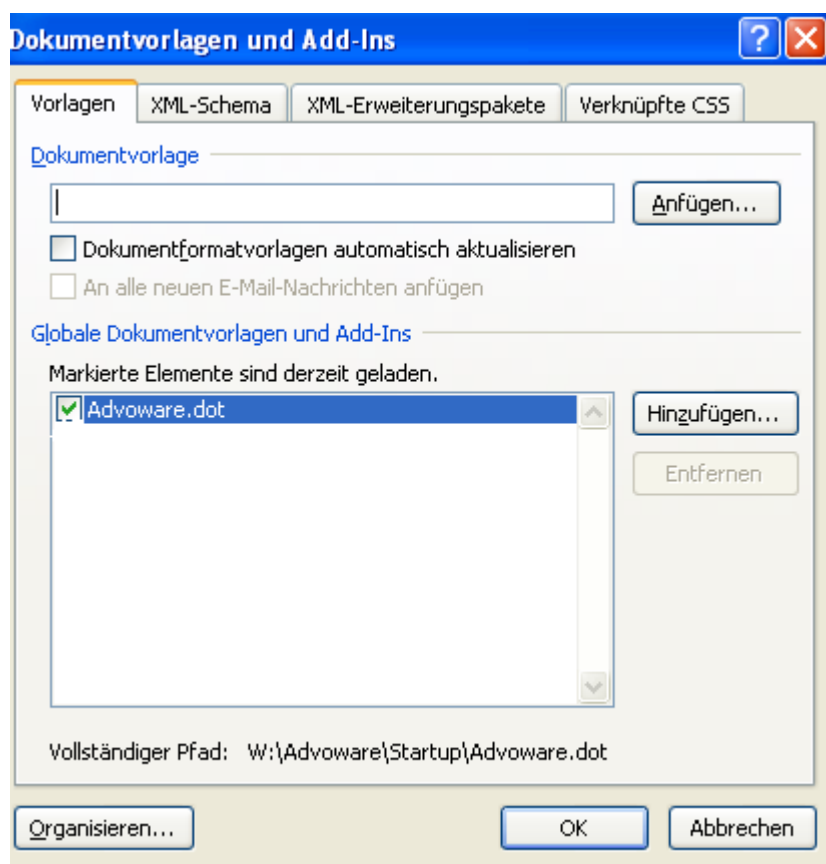
(Abb. 5)



Wählen Sie dann den Punkt *Gehe zu* aus.

Es öffnet sich nun ein neues Fenster:

(Abb. 6)

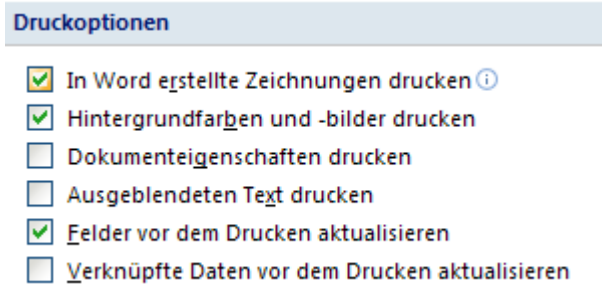


In dieser Ansicht muss die *Advoware.dot* enthalten und mit einem Haken versehen sein. Sollte dies nicht der Fall sein, so kann über *Hinzufügen* aus dem *Advoware-Startup-Ordner* die fehlende Datei eingefügt werden.

Druckeinstellungen

Öffnen Sie erneut die Word-Optionen. Sie finden hier den Punkt *Anzeigen*. Setzen Sie hier den Haken bei *Felder vor dem Druck aktualisieren*.

(Abb. 7)



Nach einem Wordneustart sollte Ihre Schnittstelle zu Advo-ware funktionieren.